

# MANUAL DE INSTALAÇÃO



IMMERSI

# MONOCOMANDO AMAZON (IM2002)

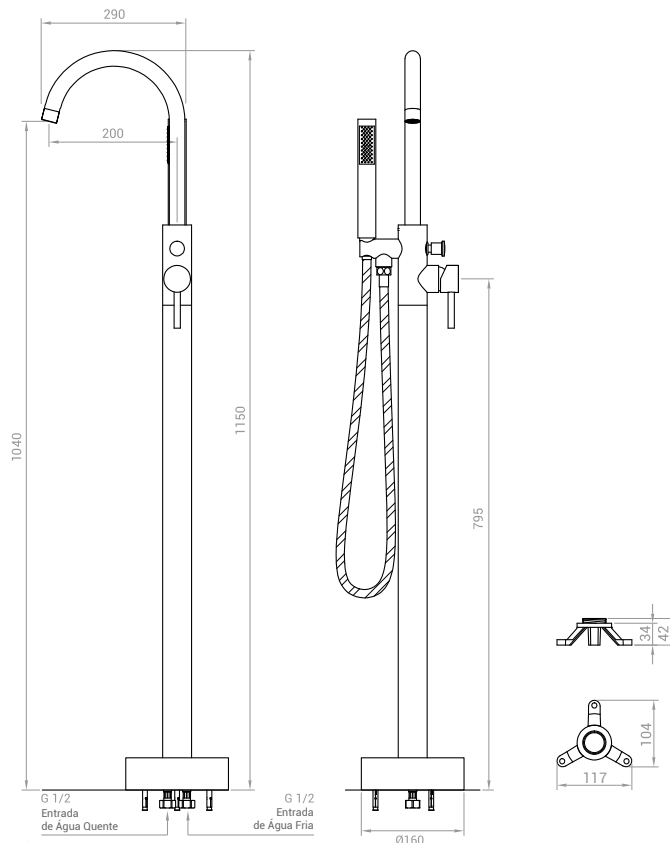
Agradecemos a você por adquirir um produto IMMERSI!

Tenha certeza de que ele foi produzido com carinho e cuidado para que você tenha uma experiência facilitada e única de conforto e bem-estar em sua residência! Além de desejarmos também agregar beleza ao seu espaço, com matéria-prima de qualidade e design diferenciado.

A seguir você obterá todas as informações necessárias para que possa, de maneira simples e rápida, instalar o seu produto. Guarde estas instruções para referências futuras e, em caso de dúvidas, entre em contato conosco.

**LEIA COM ATENÇÃO TODAS AS INSTRUÇÕES ANTES DE INICIAR A INSTALAÇÃO DO SEU PRODUTO.**

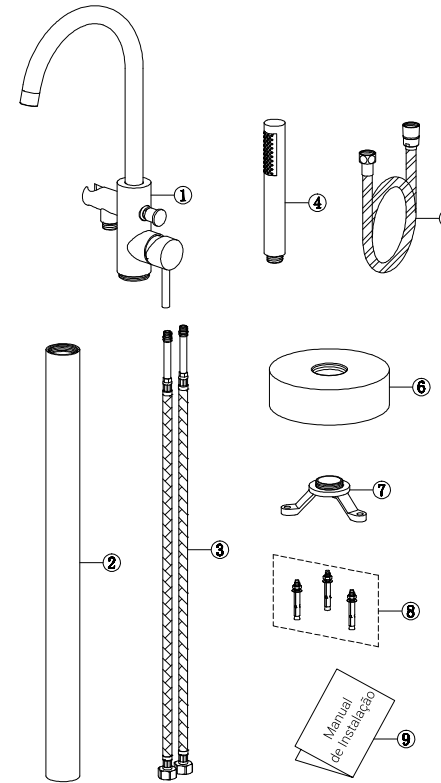
## DESENHO TÉCNICO



\* Medidas em mm

Vazão da Bica: 6.09 L/min em uma pressão de 10MCA  
Vazão da Ducha manual: 12.16 L/min em uma pressão de 10 MCA

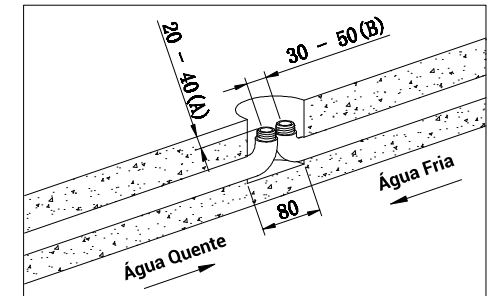
## COMPONENTES



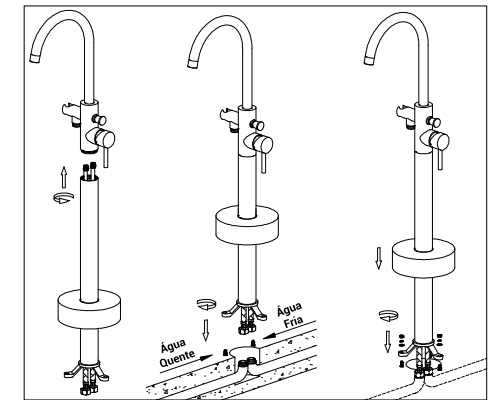
Nº	Nome do Componente	Qtd.
1	Bica	1
2	Corpo do Monocomando	1
3	Flexíveis	2
4	Ducha Manual	1
5	Manguera da Ducha	1
6	Espelho de Acabamento	1
7	Base	1
8	Acessórios para instalação	1
9	Manual de Instalação	1

## ORIENTAÇÕES DE INSTALAÇÃO

**1.** Prepare os flexíveis conforme o diagrama abaixo.



**2.** Coloque o espelho de acabamento no corpo do monocomando. Enrosque o corpo na base.



**3.** Coloque os flexíveis através do do corpo e conecte a bica do monocomando. Conecte os flexíveis aos tubos de entrada de água na base. Esquerda para água quente, direita para água fria.

**4.** Use o parafuso para fixar a base no chão e coloque o espelho de acabamento na base. Conecte a ducha manual e a mangueira da ducha ao misturador.

## CUIDADOS DE CONSERVAÇÃO E LIMPEZA DOS MISTURADORES IMMERSI

Para melhor atendê-lo, nossa equipe elencou os principais cuidados para o uso e manutenção diária de seu misturador. Utilize as seguintes instruções para melhorar a conservação do seu produto IMMERSI:

- A limpeza dos metais pode ser feitas apenas com água, um pano macio e sabão neutro.
- Não é aconselhável usar nenhum produto abrasivo, por exemplo: palha de aço, polidor de metais, etc.
- O uso de produtos abrasivos pode danificar o produto e diminuir total ou parcialmente seu brilho.
- Não é recomendável deixar pingos de água ou sabonetes depositados sobre a superfície da peça.
- Para ambientes com forte ação da maresia, sugere-se a limpeza diária com sabão neutro, a fim de evitar a ação erosiva da mesma. Seguindo tal orientação, o produto poderá durar anos nesta atmosfera.

## GARANTIA RESIDENCIAL-TERMOS E CONDIÇÕES

### MISTURADORES IMMERSI

A fim de demonstrar a nossa confiança na qualidade e confiabilidade de nossos produtos, todos possuem garantia contra defeitos de material e fabricação durante o uso pelo comprador original. Sujeito aos termos contidos, a IMMERSI irá, a seu critério, reparar ou substituir um produto defeituoso.

Para que você possa solicitar o apoio e suporte de nossa equipe de atendimento de maneira rápida e facilitada, cadastre-se no menu GARANTIA do site [www.immersi.com.br](http://www.immersi.com.br).

Período de garantia = 10 anos, a contar da data de emissão da nota fiscal ao consumidor ou da entrega do produto ao 1º requerente.

A garantia NÃO se estende a:

- Acabamentos especiais aplicados no produto;
- Problemas ocasionados pelo transporte;
- Danos causados pelo uso de produtos químicos;
- Danos causados por limpeza, manutenção ou instalação;
- Redução de brilho, arranhões ou coloração do revestimento ao longo do tempo devido a condições atmosféricas ou impurezas na água;
- Produtos utilizados para fins que não o principal ou de forma deturpada;
- Danos causados por erro de instalação, negligência com o produto, mau uso, ou abuso, acidente ou negligência, causadas pelo comprador ou qualquer prestador de serviços além do controle da IMMERSI;
- Despesas por processos de inspeção e diagnósticos, incluindo a taxa de visita do técnico, que determinem que a falha do produto foi causada por motivo não coberto por esta garantia, serão cobradas do requerente;
- Avarias causadas pela tentativa de conserto do produto por conta própria ou por pessoas não autorizadas;

A empresa irá substituir ou reparar o produto com defeito, sujeito às seguintes condições:

- Comunicado referente ao problema por escrito para o Departamento de Atendimento ao Cliente da IMMERSI no prazo de até 10 dias após ser detectado;
- Possuir a Nota Fiscal de compra do produto em uma revenda credenciada;
- A reivindicação deve ser feita pelo comprador original. Esta garantia não é transferível;
- Cumprir os procedimentos ditados pelo Departamento de Atendimento ao Cliente IMMERSI;
- Se o problema for posterior a instalação, deve ter sido instalado e tratado de acordo com as nossas instruções;
- Defeitos ocasionados por corpos estranhos no interior da peça como: cola, lubrificantes, detritos, fita veda-rosca, estopas, que impossibilite o correto funcionamento, não serão cobertos pela garantia;

\*\* Verificar o manual e as orientações para a limpeza adequada, manutenção e instalação.

Será obrigatório fornecer todas as informações requisitadas no Formulário de Atendimento ao Cliente, incluindo descrição completa do problema, nome do modelo e referência IMMERSI, acabamento do produto, nota fiscal, data e local da compra.

A fim de avaliar qualquer reclamação, poderemos ter de inspecionar o produto conforme instalado, antes da remoção, e deve ser permitido acesso ao produto mediante solicitação.

**Para solicitar sua garantia, entre em contato com a IMMERSI:**

**Departamento de Atendimento ao Cliente IMMERSI**

✉ [contato@immersi.com.br](mailto:contato@immersi.com.br)

☎ +55 51 3023-4233

@ [www.immersi.com.br](http://www.immersi.com.br)

Endereço: Rua São Nicolau, 924 - Santa Maria Goretti - Porto Alegre - CEP: 91030-230